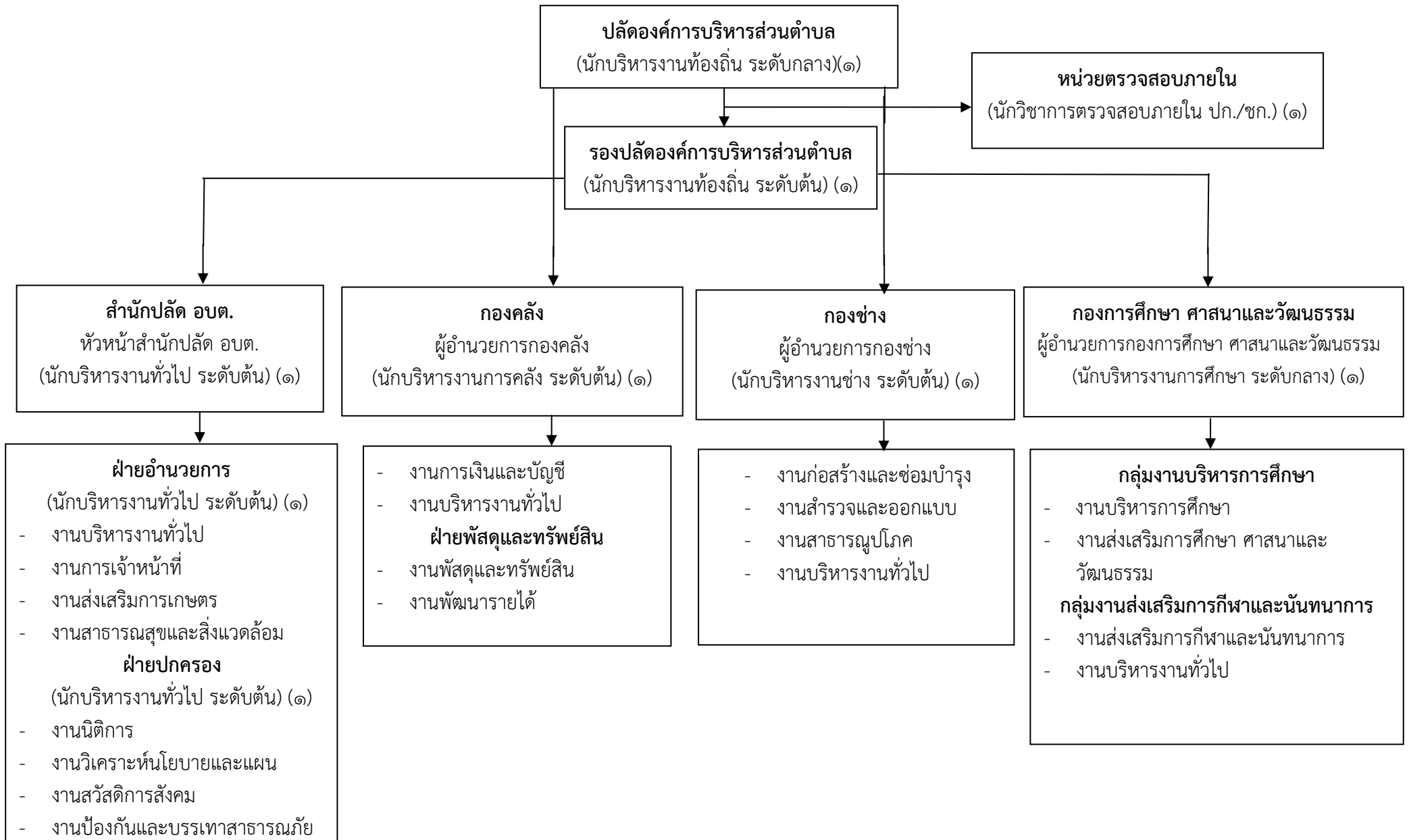
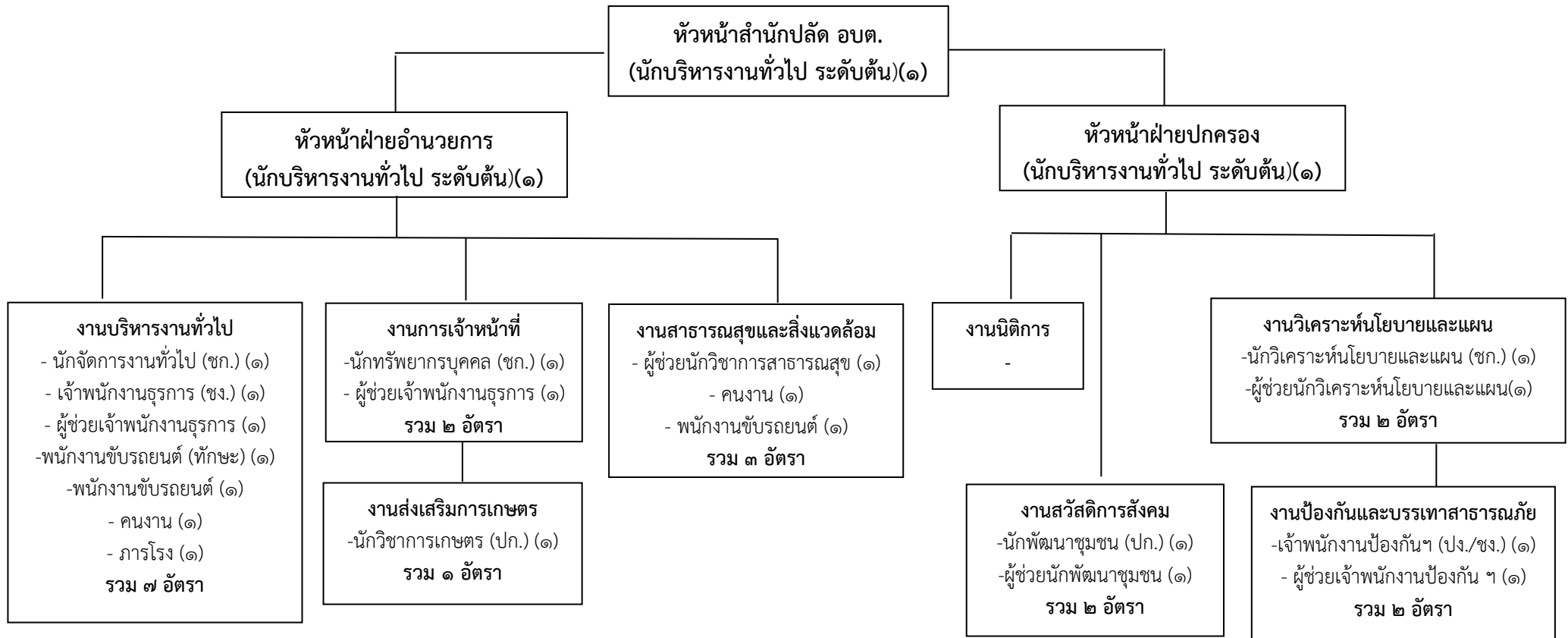


๑๐. แผนภูมิโครงสร้างการแบ่งส่วนราชการตามแผนอัตรากำลัง ๓ ปี (พ.ศ.๒๕๖๗-๒๕๖๙)

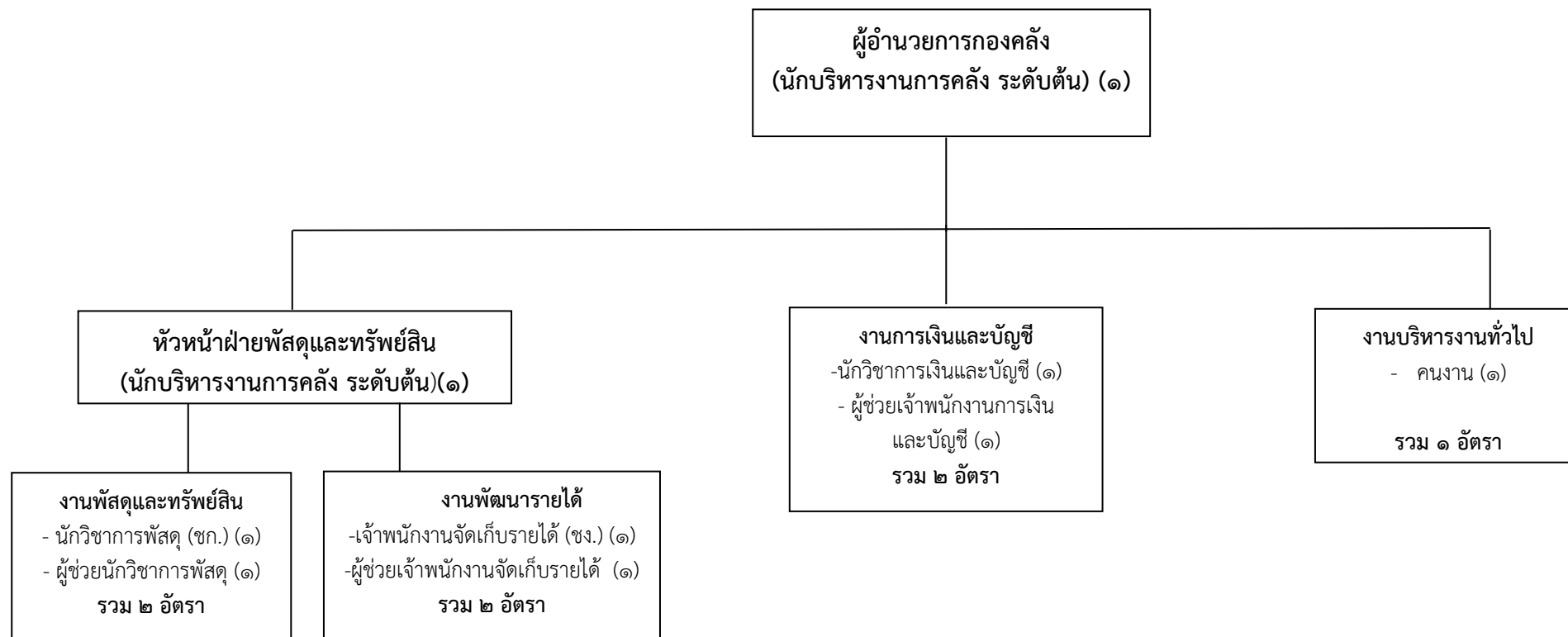


โครงสร้างสำนักปลัดองค์การบริหารส่วนตำบล (๐๑)



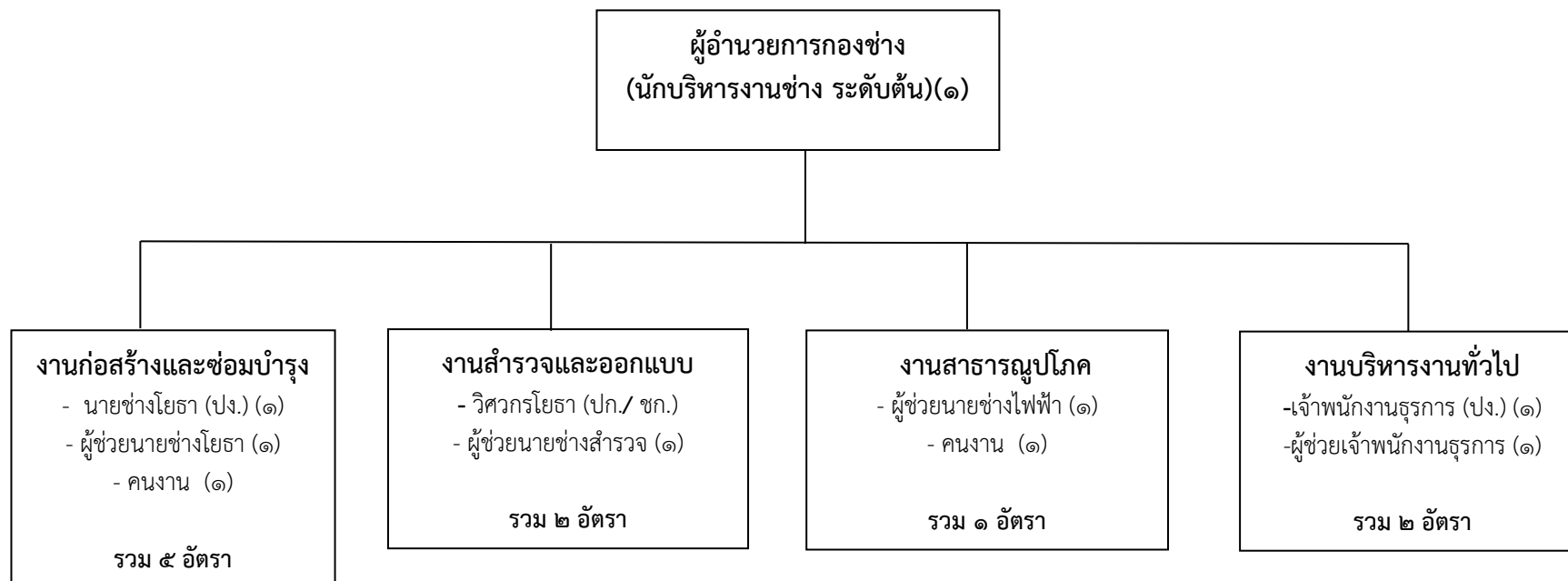
ประเภท	อำนวยการท้องถิ่น			วิชาการ			ทั่วไป			ลูกจ้างประจำ	พนักงานจ้าง		รวม
	ระดับ	ต้น	กลาง	สูง	ชำนาญการพิเศษ	ชำนาญการ	ปฏิบัติการ	อาวุโส	ชำนาญงาน		ปฏิบัติงาน	กลุ่มงานสนับสนุน	
จำนวน	๓	-	-	-	๓	๒	-	๒	-	-	๗	๕	๒๒

โครงสร้างกองคลัง (๐๔)



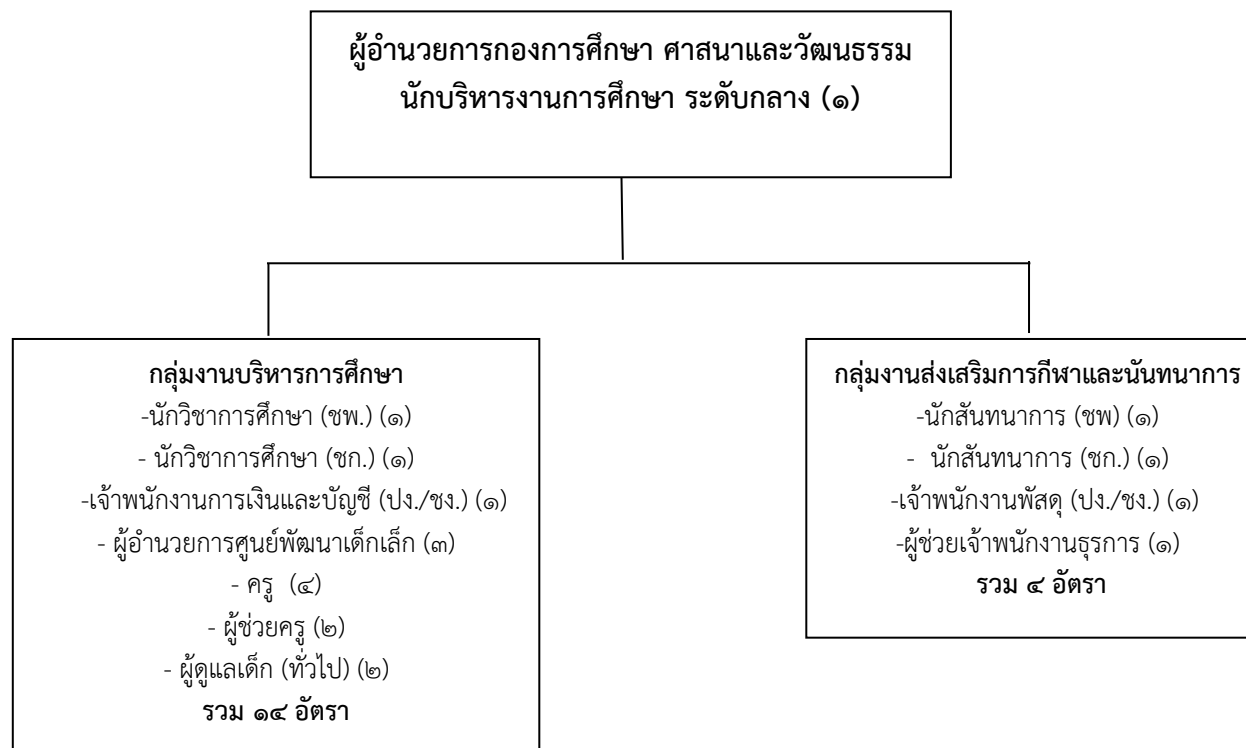
ประเภท	อำนาจการท้องถิ่น			วิชาการ			ทั่วไป			ลูกจ้างประจำ	พนักงานจ้าง		รวม
	ต้น	กลาง	สูง	ชำนาญการพิเศษ	ชำนาญการ	ปฏิบัติการ	อาวุโส	ชำนาญงาน	ปฏิบัติงาน		ตามภารกิจ	ทั่วไป	
จำนวน	๒	-	-	-	๒	-	-	๑	-	-	๓	๑	๙

โครงสร้างกองช่าง (๐๕)



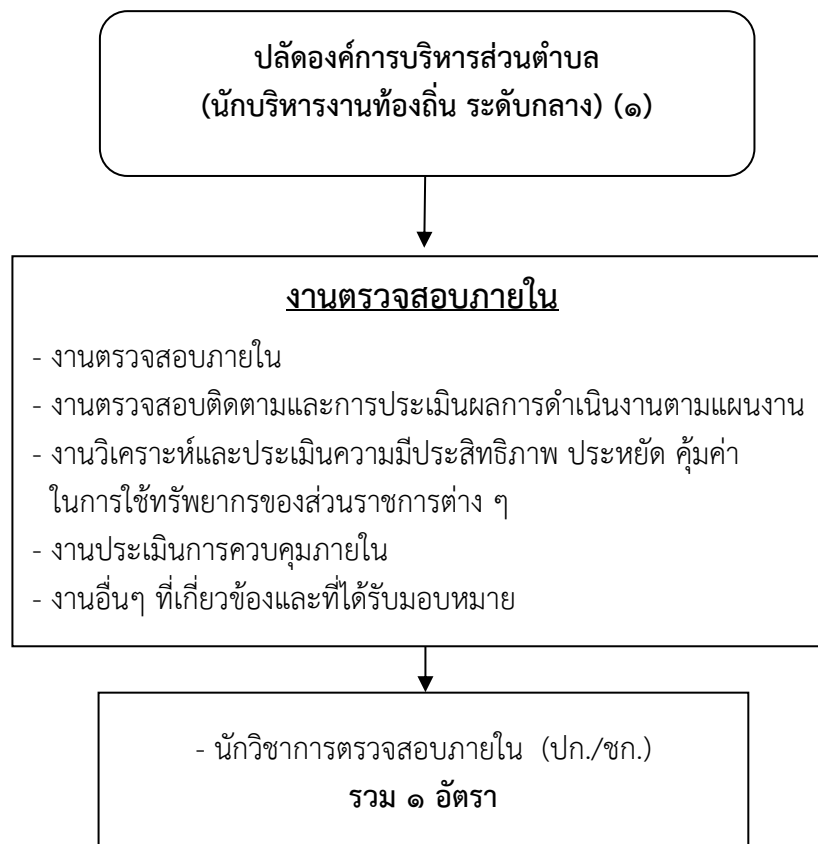
ประเภท	อำนาจการท้องถิ่น			วิชาการ			ทั่วไป			ลูกจ้างประจำ	พนักงานจ้าง		รวม	
	ระดับ	ต้น	กลาง	สูง	ชำนาญการพิเศษ	ชำนาญการ	ปฏิบัติการ	อาวุโส	ชำนาญงาน		ปฏิบัติงาน	กลุ่มงานสนับสนุน		ตามภารกิจ
จำนวน	๑	-	-	-	-	-	๑	-	-	๒	-	๔	๒	๑๐

โครงสร้างกองการศึกษา ศาสนาและวัฒนธรรม (๐๘)



ประเภท	อำนวยการท้องถิ่น			วิชาการ			ทั่วไป			บริหารสถานศึกษา	สายงานการสอนพนักงานครู				พนักงานจ้าง		รวม
	ระดับ	ต้น	กลาง	สูง	ชำนาญการพิเศษ	ชำนาญการ	ปฏิบัติการ	อาวุโส	ชำนาญงาน		ปฏิบัติงาน	ผอ.ศพต.	ครู คศ.๓	ครู คศ.๒	ครู คศ.๑	ครูผู้ช่วย	
จำนวน	๑	๑	-	๒	๒	-	-	-	๒	๓	๒	๑	๑	-	๓	๒	๒๐

โครงสร้างหน่วยตรวจสอบภายใน (๑๒)



ประเภท	อำนวยการท้องถิ่น			วิชาการ			ทั่วไป			พนักงานจ้าง		รวม
	ต้น	กลาง	สูง	ชำนาญการพิเศษ	ชำนาญการ	ปฏิบัติการ	อาวุโส	ชำนาญงาน	ปฏิบัติงาน	ตามภารกิจ	ทั่วไป	
ระดับ	-	-	-	-	-	๑	-	-	-	-	-	๑